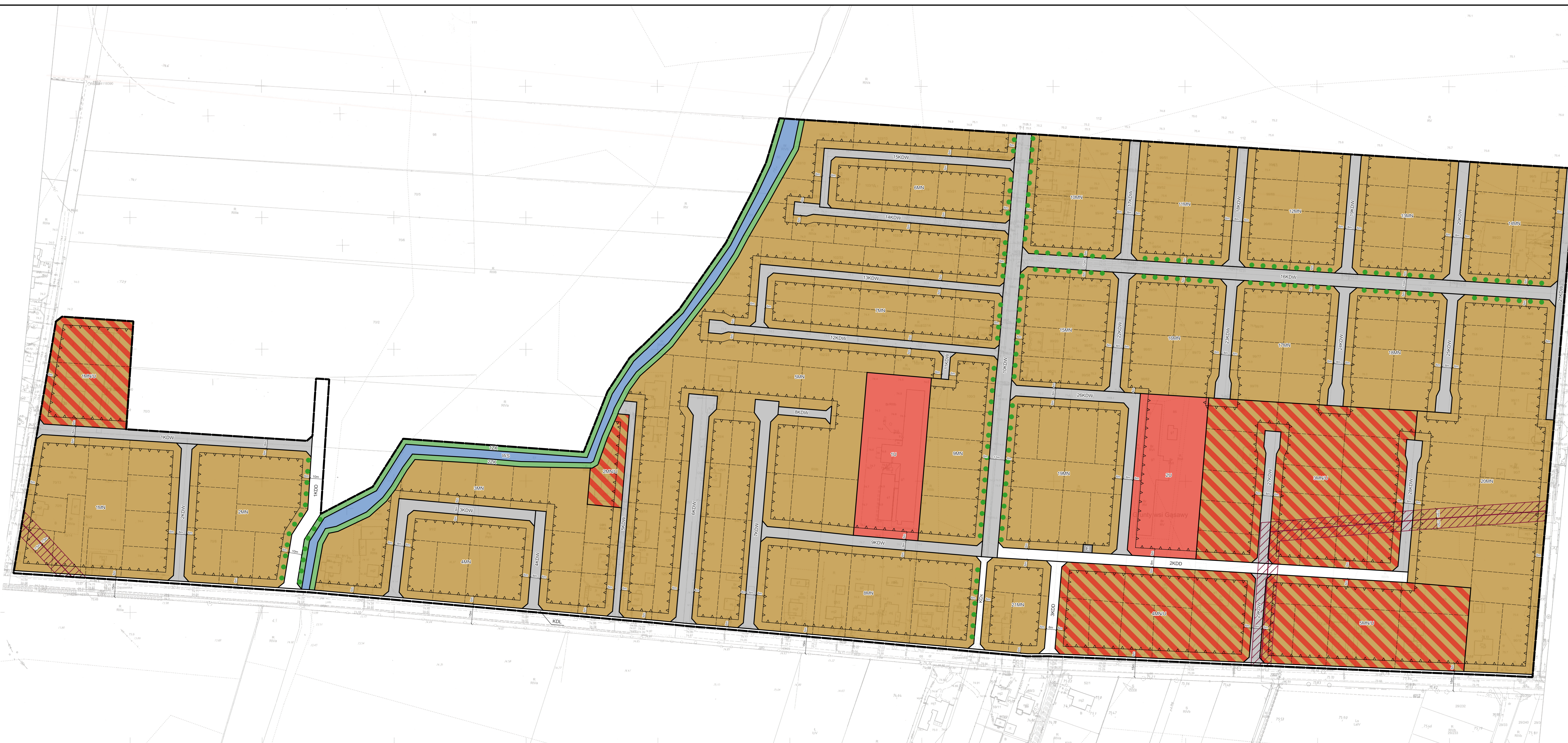
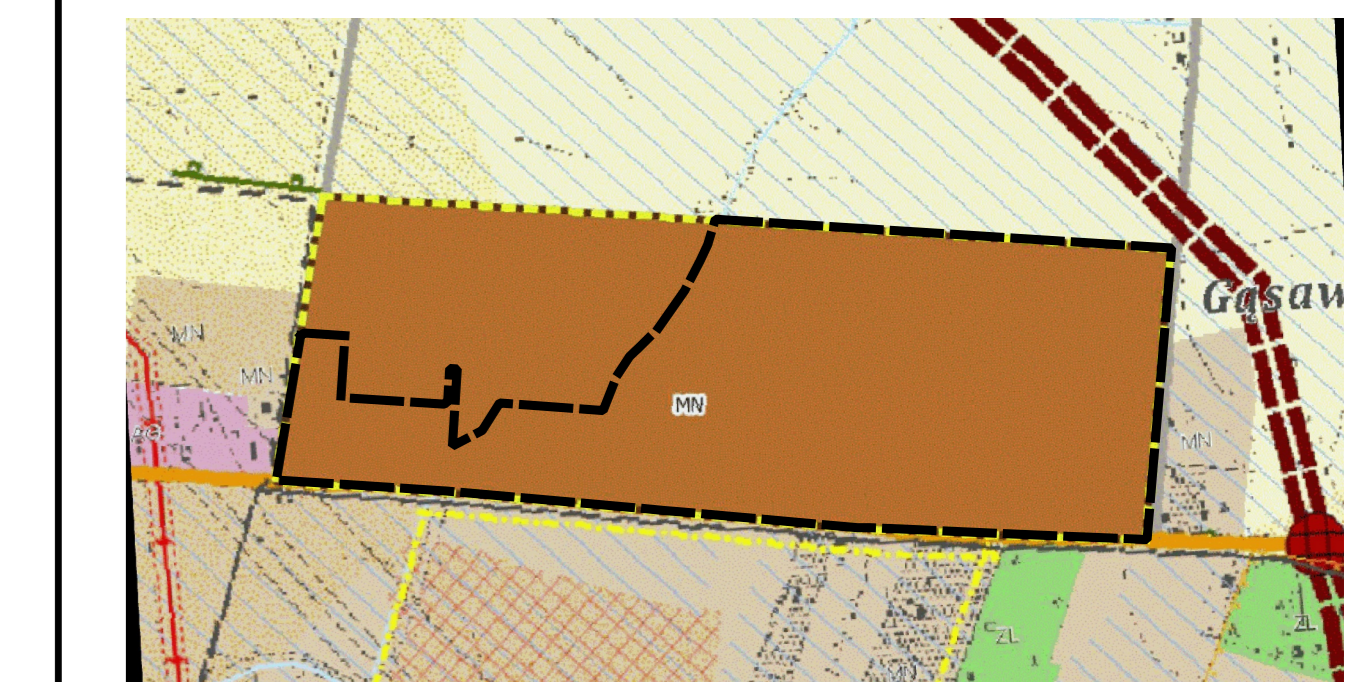


# Miejscowy plan zagospodarowania przestrzennego dla terenu części wsi Gąsawy, gmina Szamotuły - część A

Załącznik nr 1 do Uchwały Nr.....  
Rady Miasta i Gminy Szamotuły z dnia..... r.



Wyrys ze Studium uwarunkowań i kierunków zagospodarowania przestrzennego gminy Szamotuły SKALA 1:10000



- OZNACZENIA:**
- granica terenu objętego planem
  - tereny zabudowy mieszkaniowej jednorodzinnej

- OZNACZENIA:**
- granica terenu objętego planem
  - linie rozgraniczające tereny o różnym zagospodarowaniu lub różnych zasadach zagospodarowania
  - nieprzekraczalna linia zabudowy
  - MN tereny zabudowy mieszkaniowej jednorodzinnej
  - MN/U tereny zabudowy mieszkaniowej jednorodzinnej i usług
  - U tereny zabudowy usługowej
  - ZU tereny usług i zieleni urządzonej
  - ZK tereny zieleni krajobrazowej
  - WS teren wód powierzchniowych śródlądowych
  - KDL teren drogi publicznej klasy lokalnej
  - KDD tereny dróg publicznych klasy dojazdowej
  - KdX teren publicznego ciągu pieszo-jezdnego
  - KDW tereny dróg wewnętrznych
  - KDWK tereny wewnętrznych ciągów pieszo-jezdnych
  - E tereny obiektów i urządzeń elektroenergetycznych
  - istniejąca linia elektroenergetyczna średniego napięcia wraz ze strefą pasa technologicznego
  - proponowane ciągi zadrzewień
  - proponowany podział na działki
  - linie wymiarowe charakterystycznych odległości

